

# Plan Local d'Urbanisme Commune de CHENEX

## Document graphique du règlement

PLAN N°1	ELABORATION	MODIFICATIONS	REVISIONS
ECHELLE 1/5000	Approuvé le 2 octobre 2018		
<small>                     Conception: Mirabelle EHRHARDT, Urbaniste                      P.UBS                      204, Avenue de Colmar                      67100 STRASBOURG                 </small>	<small>                     B.S. Design                      InfoGIS Cartographie                      12 Rue Avenue de Genève                      74 000 ANNECY                 </small>	<small>                     Fond Cadastre                      Origine Cadastre                      Droits de l'Etat réservés                      Diffusion DGIIP                      2017                 </small>	<small>                     Mise à jour du bati                 </small>
<small>Edition cartographique n°4 du 09/10/2018</small>			

### Légende

#### ZONES URBAINES

- UA1 - Zone urbanisée : noyaux anciens du village
- UA2 - Zone urbanisée : noyaux anciens des hameaux
- UB1/UB2 - Zone urbanisée à dominante d'habitat
- UC - Zone urbanisée à dominante d'habitat
- UE - Zone urbanisée à dominante équipements publics ou d'intérêt collectif
- UX - Zone urbanisée à dominante activités
- UZ - Zone d'emprise de l'autoroute

#### ZONES A URBAISER

- IAU1/IAU2 - Zone d'urbanisation future à court et moyen terme
- IIAU - Zone d'urbanisation future à long terme

#### ZONES AGRICOLES

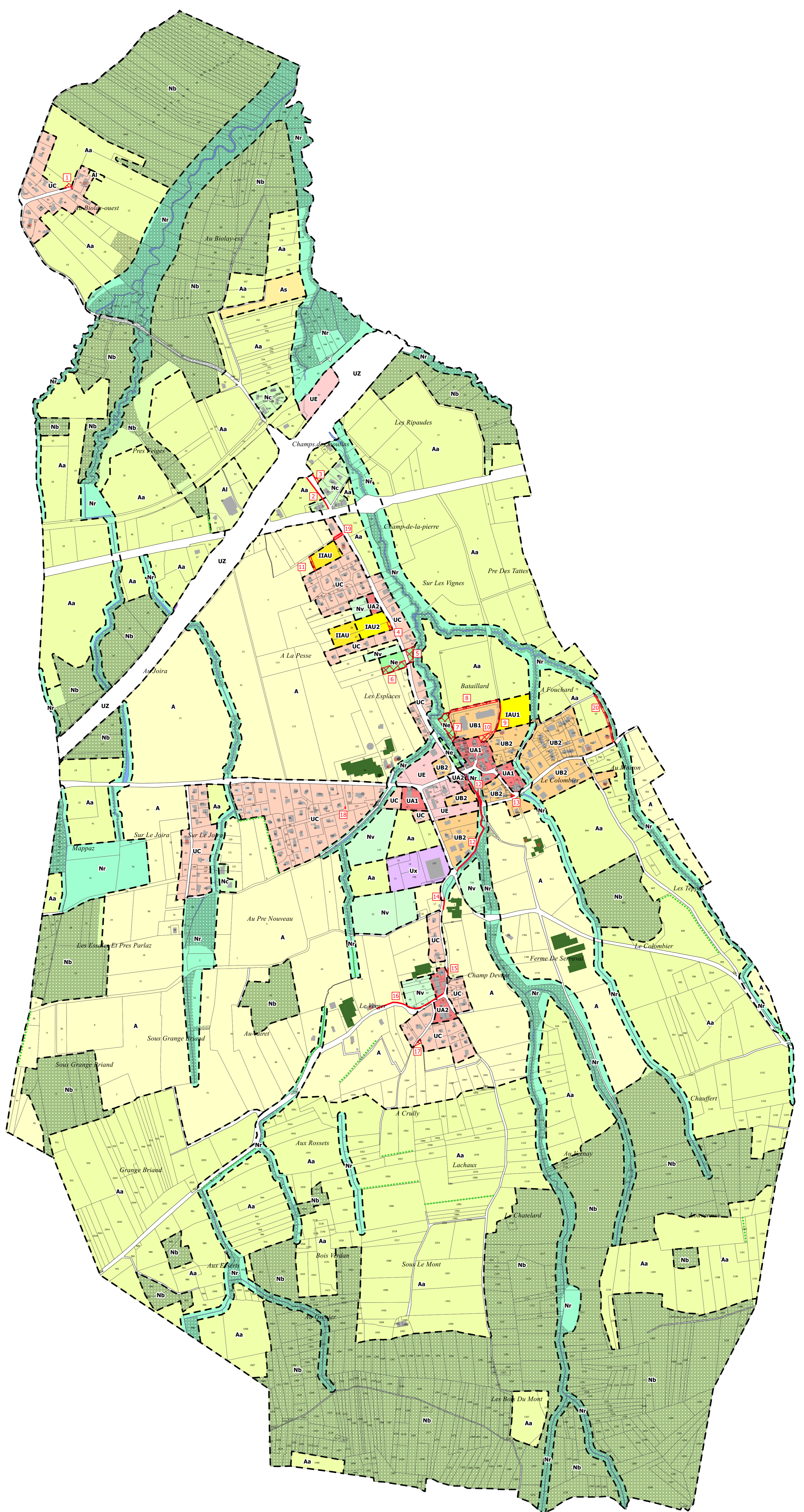
- A - Zone agricole
- Aa - Zone agricole à protéger
- Al - Zone agricole de taille et de capacité limitée : loirs
- As - Zone agricole de taille et de capacité limitée : station d'épuration

#### ZONES NATURELLES ET FORESTIERES

- Ne - Zone naturelle : installations publiques ou d'intérêt collectif
- Nb - Zone naturelle : dominante boisée
- Nc - Zone naturelle : habitats diffus
- Nr - Zone naturelle : risques et dominante humide
- Nv - Zone naturelle : vergers

#### PRESCRIPTIONS

- Espaces boisés classés au titre de l'article L113-1 du Code de l'urbanisme
- Emplacements réservés
- Secteurs comportant des orientations d'aménagement et de programmation Zones concernées par les servitudes de mixité sociale au titre de l'article L151-15 du CU: UA, UB, UC, IAU1, IAU2 et IIAU au lieu-dit "Les Esplances"
- Bâtiments agricoles (à titre d'information)
- Bâti d'intérêt architectural ou patrimonial protégé au titre de l'article L151-19 du Code de l'urbanisme : soumis à permis de démolir
- Changement de destination des constructions existantes autorisée au titre de l'article L151-11 du Code de l'urbanisme
- Haies et boisements protégés au titre de l'article L151-19 du Code de l'urbanisme



#### LISTE DES EMPLACEMENTS RESERVES

Número	Désignation des Opérations	Surface d'emprise approximatve	Collectivités, services et organismes publics bénéficiaires
1	Aménagement d'une place de retournement	129 m <sup>2</sup>	Commune
2	Elargissement de la route du Biolay pour la création d'un trottoir	175 m <sup>2</sup>	Commune
3	Elargissement de la route du Biolay pour la création d'un trottoir et une zone de regroupement des ordures ménagères	97 m <sup>2</sup>	Commune
4	Zone de regroupement et de collecte des ordures ménagères	150 m <sup>2</sup>	Commune
5	Création d'aires de stationnement	619 m <sup>2</sup>	Commune
6	Extension du cimetière	1 178 m <sup>2</sup>	Commune
7	Création d'aires de stationnement	1 468 m <sup>2</sup>	Commune
8	Création d'aires de stationnement	686 m <sup>2</sup>	Commune
9	Elargissement du chemin	175 m <sup>2</sup>	Commune
10	Aménagement d'un espace public	461 m <sup>2</sup>	Commune
11	Bouclage de voirie entre la Route de la Boutique et l'impasse de Coligny	189 m <sup>2</sup>	Commune
12	Création d'un chemin piéton de 2 m de largeur	670 m <sup>2</sup>	Commune
13	Zone de regroupement et de collecte des ordures ménagères	49 m <sup>2</sup>	Commune
14	Elargissement de 2 mètres pour voirie et trottoir	60 m <sup>2</sup>	Commune
15	Elargissement de 2 mètres pour voirie et trottoir	39 m <sup>2</sup>	Commune
16	Elargissement de 2 mètres pour voirie et trottoir	344 m <sup>2</sup>	Commune
17	Aménagement d'une place de retournement	116 m <sup>2</sup>	Commune
18	Elargissement pour sécurisation du virage et amélioration du trottoir	20 m <sup>2</sup>	Commune
19	Elargissement du chemin en vue de la création d'un accès à la zone IIAU	105 m <sup>2</sup>	Commune
20	Création d'un sentier piétonnier reliant la rue du Moiron au chemin rural dit le Fouchard	555 m <sup>2</sup>	Commune

